



## CHAMBRES D'HÔTES LE MANOIR DES ROCHES - MONTRICHARD VAL DE CHER

### LE MANOIR DES ROCHES - MONTRICHARD VAL DE CHER

Bienvenue dans nos Chambres d'hôtes de caractère à  
Montrichard Val De Cher, en Sud Val de Loire

<https://manoirdesroches41.com>

<https://manoirdesroches41.fr>





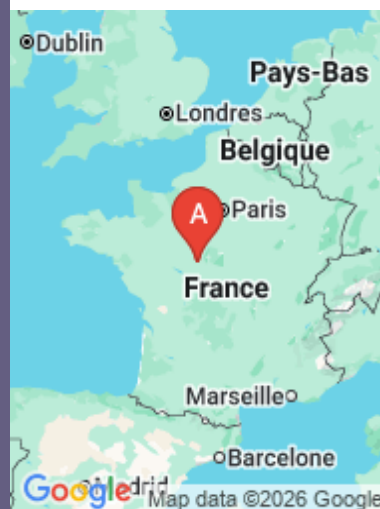
Irina et Eric

☎ 0254752794

☎ 0671094003

**A** Le Manoir des Roches - Montrichard Val De

Cher : 13 Chemin du Manoir 41400  
MONTRICHARD VAL DE CHER







## Le Manoir des Roches - Montrichard Val De Cher

 La troglodyte  La Romantique  Le Duplex



Adossées à un Manoir (érigé en 1549), nos 3 chambres d'hôtes de caractère (chambre troglodyte avec lit à baldaquin, sous la charpente pour les romantiques ou en duplex), vous permettront de vivre la douceur des pays de Centre Loire. L'ensemble a été rénové en 2018 et offre un confort d'accueil important avec de beaux espaces pour chacune des chambres. La salle du petit déjeuner a été construite dans une cave troglodyte autour de l'ancienne forge. Sur demande, nous pouvons vous proposer des dîners à thèmes (romantique aux chandelles, mets et vins des pays de Loire,...) préparés avec des produits locaux, de saison et bio. Avec un accueil en 3 langues dont le russe, nous échangerons volontiers avec nos hôtes autour des spécialités de notre région.



## Infos sur l'établissement



*Communs*

A proximité propriétaire  
Jardin commun

Entrée indépendante



*Activités*



*Réseaux*

Accès Internet



*Stationnement*

Parking



*Services*



*Extérieurs*





## La troglodyte



Chambre



2

personnes



1

chambre



75

m2

Construite dans une cave troglodyte dont le pressoir à vin a été transformé en table de salon, son lit à baldaquin, sa très grande salle de bain, le tout dans un confort très moderne sont autant d'éléments qui ne vous laisseront pas indifférents.

<i>Chambres</i>	Chambre(s): 1	dont PMR ⓘ: 1 dont Suite: 1 dont lit(s) 1 pers.: 0 dont lit(s) 2 pers.: 1
<i>Salle de bains / Salle d'eau</i>	Salle de bains avec douche Sèche cheveux Salle(s) d'eau (avec douche): 1	Salle de bains privée Sèche serviettes
<i>WC</i>	WC: 1 WC indépendants	WC privés
<i>Cuisine</i>		
<i>Autres pièces</i>		
<i>Media</i>	Télévision	Wifi
<i>Autres équipements</i>		
<i>Chauffage / AC</i>	Chauffage	
<i>Exterieur</i>	Abri pour vélo ou VTT	Cour commune







## La Romantique



Maison



2

personnes



1

chambre



45

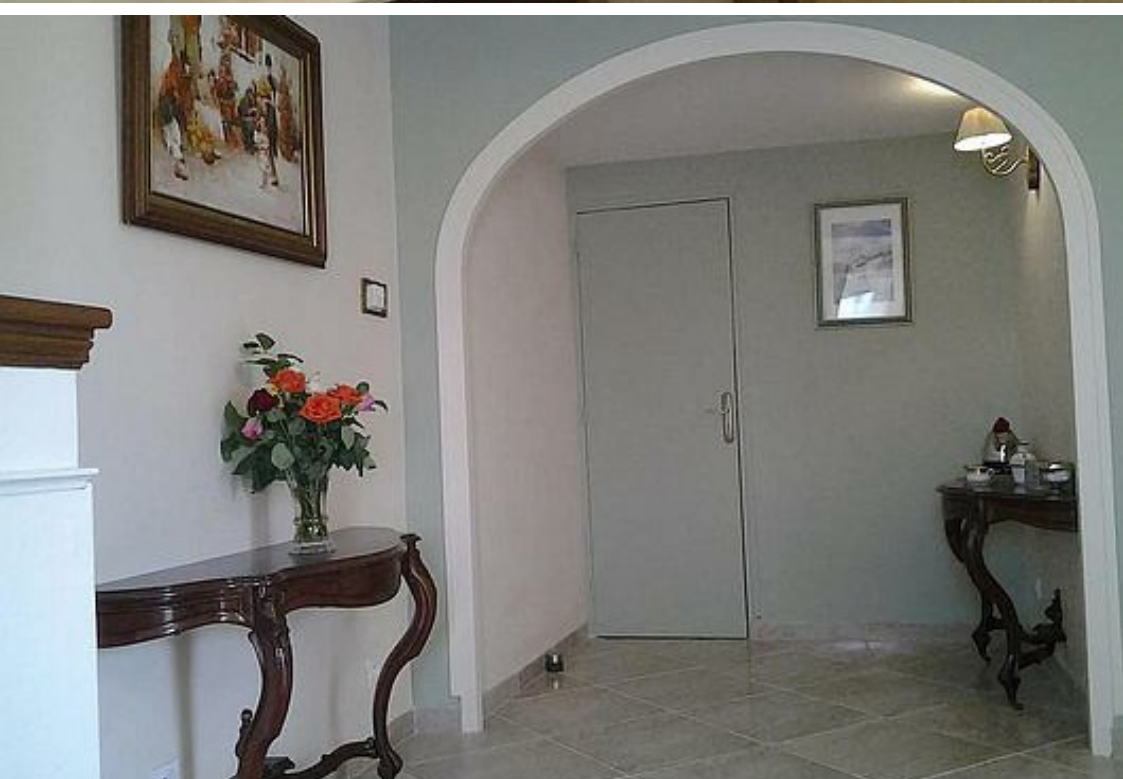
m2

Située dans l'ancien grenier, cette chambre romantique avec son lit à Baldaquin. Cette chambre dotée d'une climatisation et de tout le confort d'une chambre moderne.

<i>Chambres</i>	Chambre(s): 1 Lit(s): 1	dont lit(s) 1 pers.: 0 dont lit(s) 2 pers.: 1
<i>Salle de bains / Salle d'eau</i>	Salle de bains avec douche Sèche cheveux Salle(s) d'eau (avec douche): 1	Salle de bains privée Sèche serviettes
<i>WC</i>	WC: 1 WC indépendants	WC privés
<i>Cuisine</i>		
<i>Autres pièces</i>		
<i>Media</i>	Télévision	Wifi
<i>Autres équipements</i>		
<i>Chauffage / AC</i>	Chauffage Climatisation	
<i>Exterieur</i>	Abri pour vélo ou VTT	Cour commune







## Le Duplex



Chambre



4

personnes



1

chambre



65

m2

Amoureux des espaces, cette chambre en duplex est pour vous.

Un salon au rez de chaussée avec un canapé, une chambre à l'étage et une salle de bain permet de loger 4 personnes.

<i>Chambres</i>	Chambre(s): 1 Lit(s): 1	dont lit(s) 1 pers.: 0 dont lit(s) 2 pers.: 1
	1 canapé lit	
<i>Salle de bains / Salle d'eau</i>	Salle de bains avec douche Sèche cheveux	Salle de bains privée Sèche serviettes
	Salle(s) d'eau (avec douche): 1	
<i>WC</i>	WC: 1 WC indépendants	WC privés
<i>Cuisine</i>		
<i>Autres pièces</i>		
<i>Media</i>	Télévision	Wifi
<i>Autres équipements</i>		
<i>Chauffage / AC</i>	Chauffage	





# A savoir : conditions de la location

Arrivée	
Départ	
Langue(s) parlée(s)	Anglais   Français   Russe
Annulation/Prépaiement/Dépôt de garantie	
Moyens de paiement	Cartes de paiement   Chèques bancaires et postaux Espèces   Virement bancaire
Petit déjeuner	Un petit déjeuner continental avec des confitures et des gâteaux maison, des produits locaux (charcuteries, chèvre, fraises, ...) , une variété de jus de fruits, des céréales, des fruits secs. Les petits déjeuners d'Irina font le bonheur de tous.
Ménage	
Draps et Linge de maison	Draps et/ou linge compris
Enfants et lits d'appoints	Lit bébé Sur demande, nous pouvons mettre à votre disposition un lit parapluie.
Animaux domestiques	Les animaux sont admis. Nous demandons un supplément de 10 €. Notre chienne Bella est toujours contente d'avoir des copains ou des copines.

## Tarifs (au 23/01/26)

Le Manoir des Roches - Montrichard Val De Cher

**n°1 : La troglodyte** : Tarif standard pour 2 personnes, petit déjeuner compris. Supplément de 10 € si vous voyagez avec votre animal de compagnie **n°2 : La Romantique** : Tarif standard pour 2 personnes, petit déjeuner compris. Supplément de 10 € si vous voyagez avec votre animal de compagnie **n°3 : Le Duplex** : Tarif standard pour 2 personnes, petit déjeuner compris. Supplément de 30 €/personne supplémentaire et de 10 € si vous voyagez avec votre animal de compagnie

Tarifs en €:	Tarif 1 nuit en semaine (L, M, M, J, D)			Tarif 1 nuit en weekend (V ou S)			Tarif 2 nuits weekend (V+S)			Tarif 7 nuits semaine		
Unité de location	n°1	n°2	n°3	n°1	n°2	n°3	n°1	n°2	n°3	n°1	n°2	n°3

Aucun tarif renseigné (contactez le propriétaire)

# Mes recommandations

Découvrir le Sud Val de Loire

A voir, à faire

OFFICE DE TOURISME SUD VAL DE LOIRE

WWW.SUDVALDELOIRE.FR

Sud  
Val de Loire



## En Face

☎ 02 54 93 09 59  
49 Rue Nationale

3.1 km  
📍 MONTRICHARD VAL DE CHER 🍴 1

Spécialité : Whiskys, Rhums, Bières, Vins, Thés Bar Lounge au coeur de la cité médiévale de Montrichard, avec 2 salles aux ambiances cosy. Jeux et livres à disposition

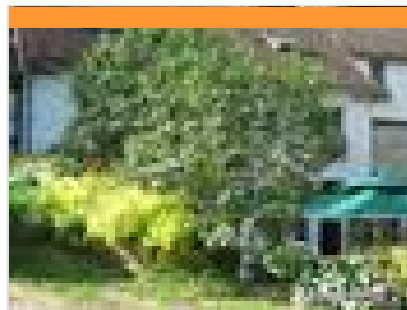


## Le Cul Doré

☎ 02 54 71 99 68  
66 Rue Nationale (Montrichard,  
Montrichard-Val-de-Cher)  
💻 <http://www.leculdore.com>

3.2 km  
📍 MONTRICHARD VAL DE CHER 🍴 2

Spécialité : cocottes, planches, pierrades etc... Cadre authentique, salle à l'étage et terrasse en été  
Exclusivement composé de produits frais et de régions, notre cuisine s'articule autour des vins proposés dans notre cave.



## Le Bousquet

☎ 02 54 71 44 44  
6 rue de la Cave

4.3 km  
📍 POUILLE 🍴 3

Ce restaurant-grill est implanté au milieu des vignes, dans une ancienne cave à vin aménagée. Sur place : aire de jeux pour les enfants.

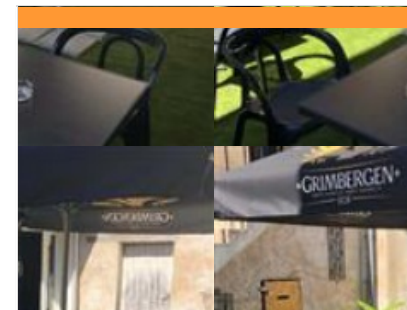


## La Table du Roy

☎ 02 54 32 32 01  
1-3 Place Paul Boncour  
💻 <http://www.chateauduchissay.com>

7.0 km  
📍 CHISSAY-EN-TOURAINE 🍴 4

Notre restaurant "La Table du Roy", salle à manger gothique aux voûtes ogivales, vous propose des mets d'inspiration régionale.



## L'honorable cachette

☎ 02 54 93 79 70 ☎ 06 77 82 56 91  
1 Rue Gilbert Michel  
💻 <https://www.lhonorablecachette.com>

8.1 km  
📍 SAINT-GEORGES-SUR-CHER 🍴 5

Située entre Chenonceau et Montrichard, venez découvrir notre brasserie au style industriel et notre terrasse « cachette » installée en été. Dans une ambiance décontractée et conviviale vous pourrez déguster nos planches apéro, nos tapas ou nos spécialités fromagères. Réservation fortement conseillée



# Mes recommandations (suite)

[Découvrir le Sud Val de Loire](#)[A voir, à faire](#)

OFFICE DE TOURISME SUD VAL DE LOIRE  
[WWW.SUDVALDELOIRE.FR](http://WWW.SUDVALDELOIRE.FR)

**Sud**  
Val de Loire



## Les Closeaux

☎ 02 47 57 32 73

Lieu-dit Les Closeaux

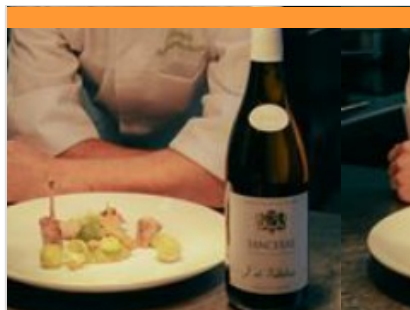
🌐 <http://www.lesclosaux.com>

10.0 km

📍 VALLIERES-LES-GRANDES



Situé dans un domaine de 10 hectares, à 10 minutes de Chaumont-sur-Loire, Amboise, Chenonceaux, ce restaurant propose une cuisine traditionnelle réalisée à partir de produits du terroir. Cadre rustique, pierres et poutres apparentes, cheminée. Accueil et service chaleureux.



## La Salamandre

☎ 02 54 93 20 66

7 Place de l'église

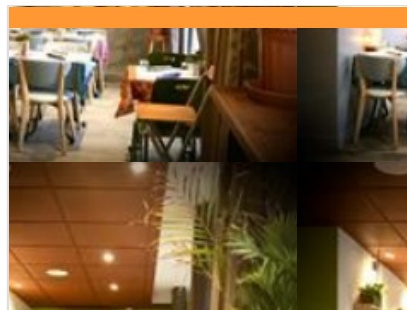
🌐 <https://www.restaurantlasalamandre.fr/>

10.1 km

📍 SAINT-AIGNAN



Le restaurant La Salamandre est né de l'association de 4 amis de Saint-Aignan passionnés par leur région, son histoire, son patrimoine architectural et culinaire. Jeroen, le chef cuisinier, vous accueille en notre nom à tous ! Nous sommes heureux de vous recevoir pour un moment de plaisir et de partage, dans un lieu chargé d'histoire, au cœur du village médiéval de Saint-Aignan. Nous vous invitons à déguster une cuisine régionale contemporaine, élaborée uniquement avec des produits locaux et de saison. La carte des vins met en avant les vins de Loire pour accompagner la cuisine de Jeroen. Vous trouverez aussi une sélection de vigneronnes partenaires issus de toutes les régions viticoles françaises.



## Les 3 Chemins

☎ 09 81 30 66 33

11 place de la paix

🌐 <https://les3chemins.com/>

14.6 km

📍 SAINT-AIGNAN



Spécialité : restauration familiale et maison, bio, locavore. Restaurant familial, Les 3 Chemins accueille petits et grands dans un cadre coloré et lumineux. Aux beaux jours, profitez de notre grande terrasse en bois pour un moment convivial et gourmand. Au fil des saisons, vous dégusterez des mets élaborés à partir des meilleurs fruits et légumes de notre potager. Les 3 Chemins c'est la garantie d'une cuisine fraîche, saine et d'une multitude de produits bio et bien sûr locaux !



## La Charbonnette

☎ 02 54 20 79 51

13 place de l'Eglise

17.1 km

📍 VEUZAIN-SUR-LOIRE



Situé entre Blois et Amboise, à deux pas du château de Chaumont-sur-Loire et de ses jardins, le restaurant vous accueille dans une ambiance chaleureuse et conviviale. La cuisine, de qualité, marie tradition et créativité. Menus à l'ardoise et carte. Parking en face de l'établissement.



## La Rousselière

☎ 02 54 79 23 02

Golf du château de Cheverny

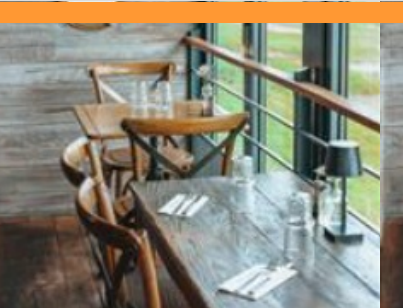
🌐 <http://www.golf-cheverny.com>

23.7 km

📍 CHEVERNY



Le restaurant du Golf du château de Cheverny vous propose une cuisine traditionnelle et des plats régionaux (carte ou menus). Salles typiques avec beaucoup de charme et une vue superbe sur le golf, la nature, l'étang.



**L'Embarcadère**

☎ 02 54 78 31 41

16 Quai Ulysse Besnard

🌐 <http://www.lembarcadere.fr>

25.4 km  
📍 BLOIS



Située en bord de la Loire, l'Embarcadère vous propose une cuisine traditionnelle et de terroir. Venez tester nos spécialités de poisson, nos moules frites... Et ne passer pas à côté de notre magnifique terrasse !



**Restaurant Gastronomique  
Christophe Hay**

☎ 02 46 68 01 80

Quai Villebois-Mareuil

🌐 <https://www.fleurdeloire.com/fr/>

27.1 km  
📍 BLOIS



Le restaurant « Christophe Hay », se situe au premier étage du corps principal du bâtiment imaginé par Gaston d'Orléans. Depuis la cuisine installée au centre de la salle, le chef compose une partition dictée par le cycle de la Nature ligérienne. De la main qui bêche et cultive, à celle qui cuisine et sublime, la signature s'enrichit des intentions de chaque acteur d'une chaîne de valeurs. Ce restaurant signature bénéficie d'une vue unique. D'un côté, un panorama du fleuve majestueux ; de l'autre, l'église et ses vitraux qui nous rappellent la bienveillance et l'apaisement procuré par ce lieu. Goûts, couleurs et parfums originels, le restaurant Christophe Hay convoque sans détour la puissance émotionnelle du Val de Loire.



**Assa restaurant**

☎ 02 54 78 09 01

24 Avenue du Maréchal Maunoury

🌐 <http://www.assarestaurant.com>

28.1 km  
📍 BLOIS



Anthony et Fumiko ont su trouver un style qui leur est propre, dans une interprétation des produits et dans un contraste des saveurs. C'est un partage culturel franco-japonais. A Assa, la cuisine est constamment en évolution d'une grande fraîcheur avec une forte empreinte végétale. Respectueux de la Nature, ils s'adaptent quotidiennement aux magnifiques ingrédients de leurs producteurs qu'ils mettent en valeur en s'exprimant librement. Leurs assiettes sont épurées et colorées, ils jouent sur les textures et les associations audacieuses.



**Location de canoës-kayaks, de  
SUP, de pédalos au parc-plate de  
Montrichard - circuits vers  
chenonceau**

☎ 07 70 52 87 12

3.4 km Parc-plate rue de la plage

📍 FAVEROLLES SUR  
CHER



Location de différentes embarcations (canoë, kayak, pédalo, stand up paddle) pour une balade sur le Cher, à la demi-heure, l'heure ou la demie journée. Possibilité d'être encadré par un moniteur ou de naviguer seul. Circuits "aller simple" avec retour en navette : différentes distances possibles entre Thésée et Chenonceau, selon vos envies et avec l'embarcation de votre choix : canoë, kayak, stand up paddle. 2 stages "découverte des sports de pagaie" pour les jeunes chaque été. 2 topos guides pour découvrir les sentiers nautiques : Angé/Montrichard et Montrichard/Chenonceau. Challenges sportifs à découvrir sur <https://www.facebook.com/Base-nautique-Montrichard-Val-de-Cher-106321962024026>



**Les ateliers culinaires de la  
Grange aux savoir-faire**

☎ 02 54 43 57 21

4A place de l'église

🌐 <https://www.lagrangeauxsavoirfaire.fr>

10.0 km  
📍 VALLIERES-LES-GRANDES



La Grange aux savoir-faire propose des ateliers culinaires animés par les meilleurs artisans de la région : faire son pain au levain, ses croissants, fabriquer sa bière, cueillette à la ferme et cuisine sauvage, cuisine végétarienne, recettes sans gluten, charcuterie maison... Des cours de cuisine pour découvrir le terroir du Val de Loire et apprendre à tout faire soi-même. Les ateliers de cuisine de la Grange sont accessibles à tous : une activité originale tout près des châteaux de la Loire. Seul, entre amis ou en famille, pour fêter un anniversaire, un évjé, un départ à la retraite, la Grange privatise sa cuisine à la demande. Vous partagerez avec vos proches une expérience insolite. Vous pouvez aussi leur offrir des bons cadeaux atelier. Ils se régaleront !





Stations Bee's - Location de vélos  
électriques et rosalias à  
Chaumont-sur-Loire

☎ 06 28 08 04 26

49 Rue du Maréchal de Lattre de  
Tassigny

14.7 km  
📍 <https://stations-bees-chaumont-sur-loire.fr>  
📍 CHAUMONT-SUR-LOIRE

Vous vous plongerez dans l'univers des châteaux de la Loire : Chambord, Chenonceau, Amboise et celui de Chaumont sur Loire, endroit magique où paysagistes et artistes du monde entier mettent leur créativité au service du Festival International des Jardins... C'est en slalomant entre superbes monuments et vestiges historiques, que vous serez transporté dans l'univers de la Renaissance, et partagerez un bout du chemin avec François Ier et Charles VIII, ou même le grand Léonard de Vinci. Et si vous goûtiez local ? Stations Bee's Chaumont vous propose de découvrir son terroir autrement, en vous baladant au cœur des vignobles et en partant à la rencontre des artisans et petits producteurs locaux. Balades en famille, entre amis, en solo... vivez un vrai moment de plaisir !



ZooParc de Beauval

☎ 02 54 75 50 00

Route du Blanc

📍 <https://www.zoobeauval.com>

15.0 km  
📍 SAINT-AIGNAN

Classé 4ème plus beau zoo du monde, le ZooParc de Beauval vous embarque dans un voyage inoubliable à la rencontre de 35 000 animaux dont certains sont uniques en France : pandas géants, koalas, céphalopodes à dos jaune, singes dorés, la toute nouvelle espèce accueillie au ZooParc. Trésors nationaux chinois, ces primates au magnifique pelage brun/doré arrivent en 2025. Plongez au cœur de la jungle tropicale dans le Dôme Équatorial, survolez le parc en télécabine, assistez à nos deux spectacles « les Maîtres des Aïres » et « L'Odyssée des Lions de mer », découvrez notre dernière nouveauté : la Grande Volière Sud-Américaine... Il y a 1001 choses à faire et à voir à Beauval ! La visite s'effectue sur 1 ou 2 jours, vous avez la possibilité de dormir dans l'un des 5 hôtels de Beauval.



Ateliers Chocolatés Max Vauché

☎ 02 54 46 07 96

22 Les Jardins du Moulin

📍 <http://www.maxvauche-chocolatier.com>

32.5 km  
📍 BRACIEUX

Les ateliers « Fabriquez vos chocolats et repartez avec vos créations »  
ENFANTS (6 - 12 ans): Réalisation de sucettes, Guimauves enrobées et Fabrication de mini-mendiants.  
ADULTES Famille / Amis : Fabrication de bonbons de chocolat et mini-mendiants, Réalisation d'une spécialité MV. SPÉCIAL MACARONS et SPÉCIAL PÂTISSERIE.



Plan d'eau du Bois-Vigneau

☎ 02 54 90 25 60

📍 <http://www.peche41.fr>

2.2 km  
📍 MONTHOU-SUR-CHER

Plan d'eau situé dans la vallée du Cher, il est accessible à tous les détenteurs d'une carte de pêche. Ouvert aux promeneurs, il dispose de tables de pique-nique, pontons, abri... Le GR® 41 passe à proximité du plan d'eau.



Réserve naturelle régionale  
géologique de Pontlevoy

☎ 02 54 51 56 70

217 Impasse des carrières, Zone  
artisanale de Pontlevoy

📍 <http://www.cdpne.org>

5.7 km  
📍 PONTLEVOY

Dans la réserve naturelle régionale vous aurez l'occasion d'observer deux carrières anciennement exploitées présentant le calcaire de Beauce et les dépôts de la Mer des Faluns. La carrière du Haut de la Plaine Saint Gilles présente le calcaire de Beauce appelé localement Pierre de Pontlevoy. L'histoire de son exploitation est racontée. Aujourd'hui, une mare subsiste où de nombreux amphibiens et odonates sont visibles. Dans la carrière du Four à Chaux, quatre roches sont visibles, présentant les dépôts laissés par quatre environnements anciens ; un lac, un delta, une mer et une rivière. Les panneaux, vitrines, fresques, totem présents sur le site racontent cette histoire. Pour plus d'informations : <http://www.geologie41.cdpne.org/Site15a.html> et <http://www.geologie41.cdpne.org/Site15b.html>

# Mes recommandations (suite)

Découvrir le Sud Val de Loire

A voir, à faire

OFFICE DE TOURISME SUD VAL DE LOIRE  
WWW.SUDVALDELOIRE.FR

Sud  
Val de Loire



## Carrière de tuffeau et ville souterraine

☎ 02 54 32 95 33

40 route des Roches - Bourré

🌐 <http://www.le-champignon.com>

0.1 km

📍 MONTRICHARD VAL DE CHEF 🏰 1

L'incroyable reconstitution d'une ville souterraine jaillie de la masse au plus profond d'une galerie souterraine. Un réalisme saisissant pour une balade intemporelle. La visite est jumelée avec la visite des cultures de champignons. Restauration possible sur place pour les groupes (+ de 20 pers.).



## Site troglodytique de la Magnanerie

☎ 02 54 75 50 79

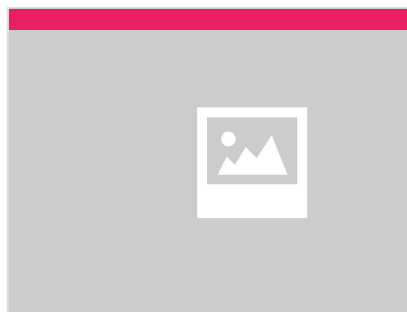
4 Chemin de la Croix Bardin (Bourré)

🌐 <http://www.magnanerie-troglo.fr>

0.8 km

📍 MONTRICHARD VAL DE CHEF 🏰 2

Niché dans la verdure, le site troglodytique de la Magnanerie vous ouvre ses portes. Découvrez le monde insolite des galeries creusées dans la roche, de l'habitat "troglo" contemporain et des vers à soie. A coup sûr l'une des visites les plus originales de votre séjour.



## Maisons du XVème siècle à colombages

☎ 02 54 32 05 10

67 Rue Nationale

🌐 <https://www.sudvaldeloire.fr>

3.1 km

📍 MONTRICHARD VAL DE CHEF 🏰 3

Maisons à pans de bois de la seconde moitié du XVème siècle, elles furent protégées par le clocher et résistèrent lors de l'effondrement des logis royaux sur l'église et les maisons voisines. Une cheminée à l'intérieur de l'une d'elles évoque le passage d'Anne de Bretagne à Montrichard.



## Hôtel d'Effiat

☎ 02 54 71 66 34

Rue porte au roi

🌐 <http://www.montrichardvaldecher.fr>

3.1 km

📍 MONTRICHARD VAL DE CHEF 🏰 4

En matière de patrimoine bâti, Montrichard conserve en son écrin quelques petites merveilles... l'hôtel Renaissance du XVIIIème siècle, construit par le marquis d'Effiat, qui fut durant 250 ans un hospice.



## Chapelle d'Effiat

☎ 02 54 32 00 80

Rue porte au roi

🌐 <http://www.paroissedemontrichard.com>

3.1 km

📍 MONTRICHARD VAL DE CHEF 🏰 5

La ville de Montrichard recevait, en 1714, un spacieux hôtel dans le centre ville, des mains du marquis d'Effiat. Destiné à devenir hôpital, une chapelle fût construite dans une des salles basses de l'hôtel. La grande chapelle actuelle a été construite après la profanation du lieu pendant la Révolu



# Mes recommandations (suite)

Découvrir le Sud Val de Loire

A voir, à faire

OFFICE DE TOURISME SUD VAL DE LOIRE  
WWW.SUDVALDELOIRE.FR

Sud  
Val de Loire



## Visite du village de Pontlevoy

☎ 02 54 71 60 70 ☎ 06 07 96 48 39  
2 Rue du Colonel Filloux

💻 <http://www.mairie-pontlevoy.fr/fr/information>

4.9 km

📍 PONTLEVOY



Au carrefour de la Touraine, du Blésois et de la Sologne, Pontlevoy a su préserver les témoignages de son histoire. Les 25 panneaux du "Musée dans la rue" présentent la vie quotidienne au début du XXe s. D'autres expositions temporaires vous sont proposées dans le village.



## Château du gué-péan

☎ 02 54 71 37 10  
💻 <https://www.guepean.com>

6.4 km

📍 MONTHOU-SUR-CHER



Remarquable par sa Tour à impériale, le Gué-Péan est un château d'exception du val de Cher, proche de Chenonceau et de Beauval. Il est toujours habité. En été, le temps d'une visite guidée, découvrez sa Chapelle, sa grande Galerie, ses Salons meublés (cheminée classée) et sa mémorable Bibliothèque !



## Château de fougères-sur-bièvre

☎ 02 54 20 27 18  
1 Rue Henri Goyer  
💻 <http://www.fougeres-sur-bievre.fr>

14.0 km

📍 LE CONTROIS-EN-SOLOGNE



Édifié à la fin du XVe, le château de Fougères-sur-Bièvre offre l'image du château fort idéal avec son donjon, sa courtine d'entrée à mâchicoulis et sa poterne d'entrée fortifiée. Situé près d'une rivière, avec son jardin-potager d'inspiration médiévale, il permet d'associer patrimoine et nature.



## Collégiale et crypte avec fresques

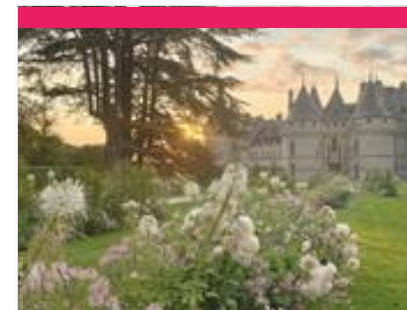
☎ 02 54 75 01 33  
9 Place de l'église  
💻 <https://www.catholique-blois.net/vie-passee>

14.5 km

📍 SAINT-AIGNAN



Erigée sur l'antique promontoire d'Agnan, cette très belle collégiale des XI et XIIe siècles est un modèle d'un pur style roman, tant par la qualité de son architecture, son décor (environ 250 chapiteaux sculptés) et ses fresques des XIIe et XIVe dans la crypte.



## Domaine de Chaumont-sur-Loire

☎ 02 54 20 99 22  
Rue des Argillons  
💻 <http://www.domaine-chaumont.fr>

14.8 km

📍 CHAUMONT-SUR-LOIRE



Offrant une des plus belles vues sur le fleuve royal, le Domaine qui s'étend sur 32 ha réunit le château (Demeure princière), ses écuries, son parc ainsi que le Festival International des Jardins. Centre d'Arts et de Nature, le Domaine invite artistes et photographes de renom à exposer.

# Mes recommandations (suite)

Découvrir le Sud Val de Loire

A voir, à faire

OFFICE DE TOURISME SUD VAL DE LOIRE  
WWW.SUDVALDELOIRE.FR

Sud  
Val de Loire



## Château de Troussay

☎ 02 54 44 29 07 ☎ 06 70 63 10 94

Route de Troussay

🌐 <https://chateaudetroussay.com/>

22.1 km

📍 CHEVERNY



Le château de Troussay est le plus petit des châteaux de La Loire. Bijoux d'architecture dans son écrin de verdure, situé au milieu des vignes de l'AOC cheverny, c'est un havre de paix qui propose une authentique vie de château au XXI<sup>e</sup> siècle pour qui veut le visiter ou bien y séjourner.



## Château de Cheverny

☎ 02 54 79 96 29

Avenue du Château

🌐 <https://www.chateau-cheverny.fr/>

24.2 km

📍 CHEVERNY



Ce château privé est toujours habité ; c'est le château de la Loire le plus magnifiquement meublé. Il servit de modèle à Hergé pour Moulinsart, le château de Tintin. Il est entouré d'un parc dont une partie se visite, permettant de découvrir 6 jardins différents et le chenil.



## Eglise Saint-Vincent

☎ 02 54 74 47 20 ☎ 06 80 33 56 12

Place Victor Hugo

26.5 km

📍 BLOIS



L'église Saint-Vincent est l'ancienne chapelle du collège des jésuites (CMH), XVII<sup>e</sup> s. (décor intérieur XIX<sup>e</sup>). Lentement construit, l'édifice dédié à saint Louis est achevé grâce aux largesses de Gaston d'Orléans.



## Jardin de simples et de fleurs royales

☎ 02 54 44 52 47

Avenue Jean Laigret

🌐 <http://www.blois.fr>

26.5 km

📍 BLOIS



Ce bel ensemble dessiné par Gilles CLEMENT fait face au château ; le bastion du jardin du Roy offre une vue exceptionnelle sur ses façades et sur la ville.



## Jardins de l'Evêché (terrasse et roseraie) au coeur de la ville royale de Blois

☎ 02 54 44 52 47

Place Saint-Louis

🌐 <https://www.blois.fr/annuaire/parcs-jardins>

26.7 km

📍 BLOIS



Point de vue unique sur les paysages typiques du Val de Loire.



# Mes recommandations (suite)

Découvrir le Sud Val de Loire

A voir, à faire

OFFICE DE TOURISME SUD VAL DE LOIRE  
WWW.SUDVALDELOIRE.FR

Sud  
Val de Loire



## Cathédrale Saint-Louis

☎ 02 54 78 17 90  
Place Saint-Louis

26.7 km  
📍 BLOIS



La cathédrale Saint-Louis, Classée Monument Historique, située Clos d'En Haut, a un riche passé. L'église, du Xe s., a été rebâtie à diverses reprises aux XIIe, XVIe et XVIIe s. avec ajouts au XIXe. Les vitraux contemporains de la nef et des bas-côtés sont l'oeuvre de l'artiste hollandais Jan Dibbet



## Eglise Saint-Nicolas- Abbaye Saint Laumer

☎ 02 54 74 47 20  
Saint-Nicolas

26.7 km  
📍 BLOIS



Ancienne église abbatiale Saint-Laumer (IMH), XIIe s. L'église Saint-Nicolas, située entre le château de Blois et la Loire, allie styles roman et gothique. A voir son vaste choeur, ses beaux chapiteaux historiés, le retable d'autel de sainte Marie l'Egyptienne (XVe s.)



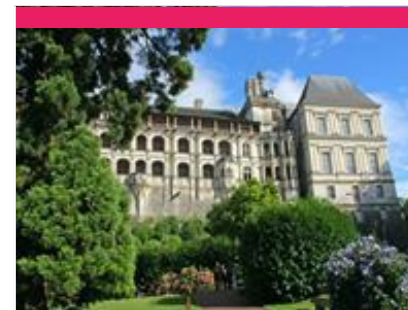
## Maison de la Magie Robert-Houdin

☎ 02 54 90 33 33  
1 place du Château  
💻 <http://www.maisondelamagie.fr>

27.4 km  
📍 BLOIS



Découvrez l'univers fantasmagorique de Robert-Houdin, le plus célèbre magicien de tous les temps. Un dragon, des jeux d'optique, des miroirs, des trucages et des grandes illusions répartis sur 2 000 m<sup>2</sup> : le climax est, ici, à son comble !



## Château Royal de Blois

☎ 02 54 90 33 33  
Place du Château  
💻 <http://www.chateaudeblois.fr>

27.4 km  
📍 BLOIS



Résidence favorite des Rois de France à la Renaissance. Parcourez plusieurs siècles d'Histoire en visitant le château royal de Blois, un monument unique en Val de Loire ! Drame, manigances et jeux de pouvoir : le temps d'une visite, ce château vous raconte le destin de 7 rois et de 10 reines...



## Circuits piétonniers balisés de Blois : Les Petits Clous

☎ 02 54 90 41 41  
5 Rue de la Voute du Château  
💻 <https://www.bloischambord.com>

27.4 km  
📍 BLOIS



Quatre circuits balisés de clous de bronze pour comprendre la ville et découvrir les plus belles architectures de la cité royale.

# Mes recommandations (suite)

Découvrir le Sud Val de Loire

A voir, à faire

OFFICE DE TOURISME SUD VAL DE LOIRE  
WWW.SUDVALDELOIRE.FR



### Château de Chambord

☎ 02 54 50 40 00  
💻 <http://www.chambord.org>

36.8 km  
📍 CHAMBORD



Chambord est une œuvre d'art exceptionnelle, emblème de la Renaissance française à travers le monde et classée au patrimoine mondial de l'UNESCO. Avec ses 5 440 hectares, le domaine national de Chambord est le plus grand parc clos d'Europe, situé à moins de deux heures de Paris.



